

## VI 施設管理

### 1. 光熱水管理

#### 1-1 電気

研究センター内の電力は、九州電力株式会社から供給されており、受電電圧は6,000Vである。

2009年度4月の契約電力は1,380kW、2010年度4月の契約電力は1,380kWであった。電気使用量を表1に示す。また、月別の比較を図1に示す。

表1 電気消費量 (単位: kWh)

	2009年度	2010年度
電力使用量	4,293,744	5,211,048

#### 1-2 水

研究センター内の水道水は、鳥栖市から供給されている上水道水で、飲料水等、マシンの冷却設備、空調設備等に使用している。

水道水の使用量を表2に示す。また、月別の比較を図2に示す。

表2 水道水使用量 (単位: m<sup>3</sup>)

	2009年度	2010年度
水道水使用量	8,304	8,656

#### 1-3 ガス

研究センター内の都市ガスは、鳥栖ガス株式会社から供給されており、実験ホール空調設備の熱源として使用している。

都市ガスの使用量を表3に示す。また、月別の比較を図3に示す。

表3 都市ガス使用量 (単位: m<sup>3</sup>)

	2009年度	2010年度
ガス使用量	77,776	87,827

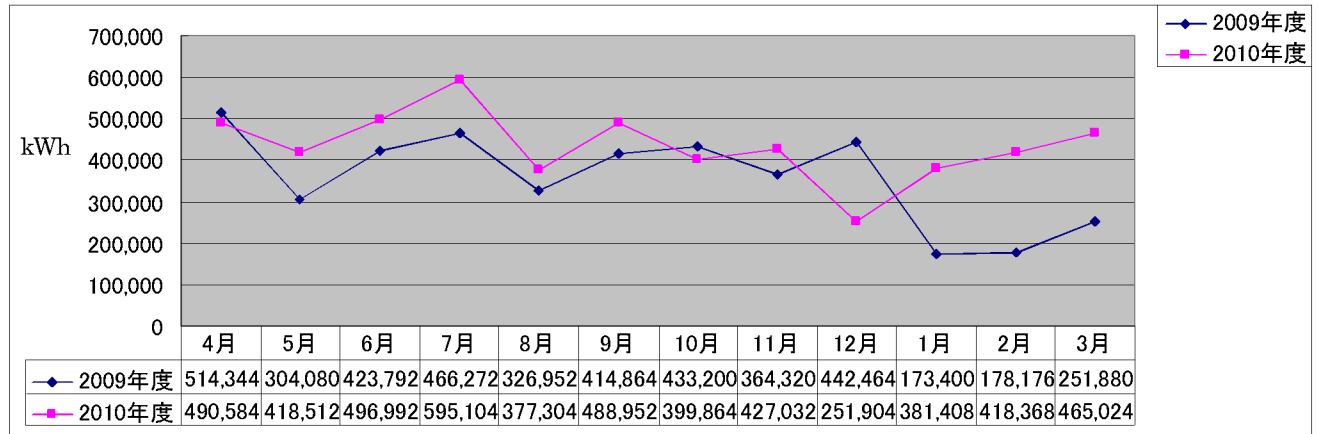


図1 月別電気使用量 (単位: kWh)

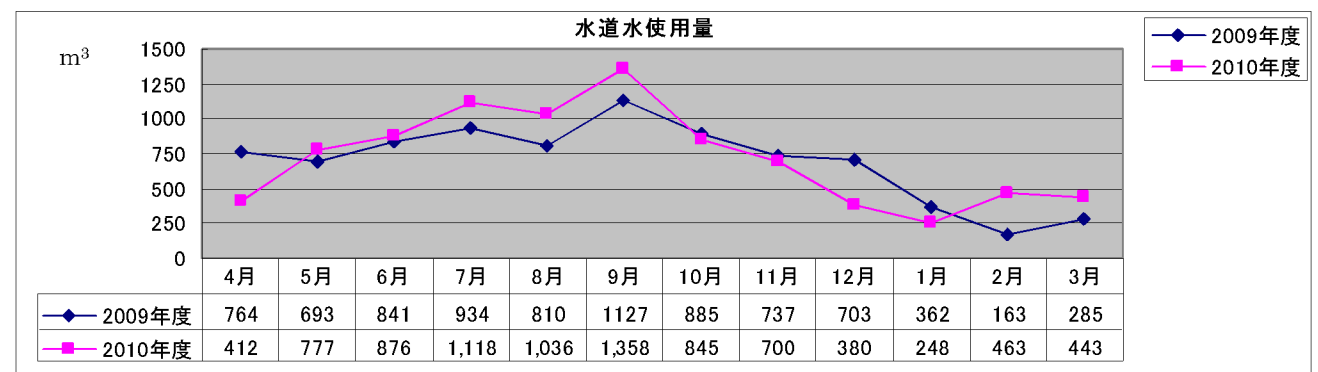


図2 月別水道水使用量 (単位: m<sup>3</sup>)

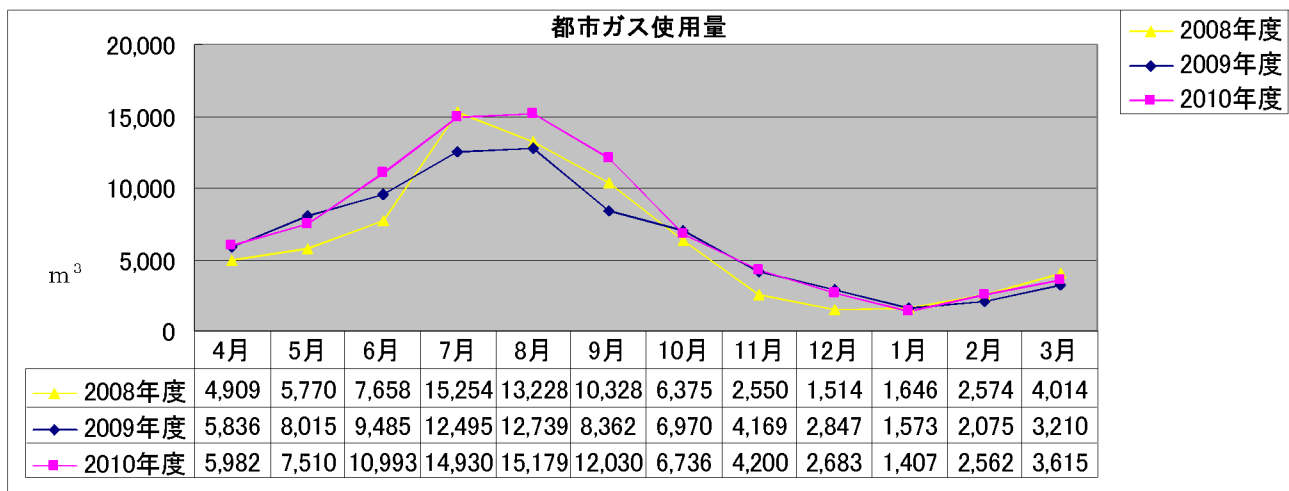


図3 月別都市ガス使用量 (単位: m<sup>3</sup>)

## 2. 経理報告

2006年4月1日に佐賀県と締結した「佐賀県立九州シンクロトロン光研究センターの管理運営に関する変更協定書」に基づき、施設の運営、維持管理、安全管理、利用推進等に関する業務を行っている。

2009年度の決算額は、収入が443,148千円、支出が442,098千円であった。また、2010年度の決算額は、収入が426,118千円、支出が424,919千円であった。

なお、収支の決算状況を表4に示す。

表4 収支決算状況 (単位: 千円)

科目	2009年度	2010年度
収入	443,148	426,118
受託料等収入	385,400	364,567
資産運用収入	0	0
施設利用料収入等	56,046	60,817
雑収入	1,702	734
支出	442,098	424,919
人件費	174,971	157,065
謝金	2,441	2,705
旅費	14,234	15,306
庁費	241,131	241,459
公租公課	9,321	8,140
敷金	0	244
固定資産購入(委託)	0	0
収支差額	1,050	1,199