

## IX 施設管理

2011年度の施設管理の状況について報告する。

### 1. 光熱水管理

#### 1-1 電気

研究センター内の電力は、九州電力株式会社から供給されており、受電電圧は6,000Vである。

2011年4月の契約電力は前年度比約4.2%増の1,438kWであった。表1に電気使用量を、図1に月別の比較を示す。

表1 電気消費量 (単位 : kWh)

|       | 2010年度    | 2011年度    |
|-------|-----------|-----------|
| 電力使用量 | 5,211,048 | 4,780,608 |

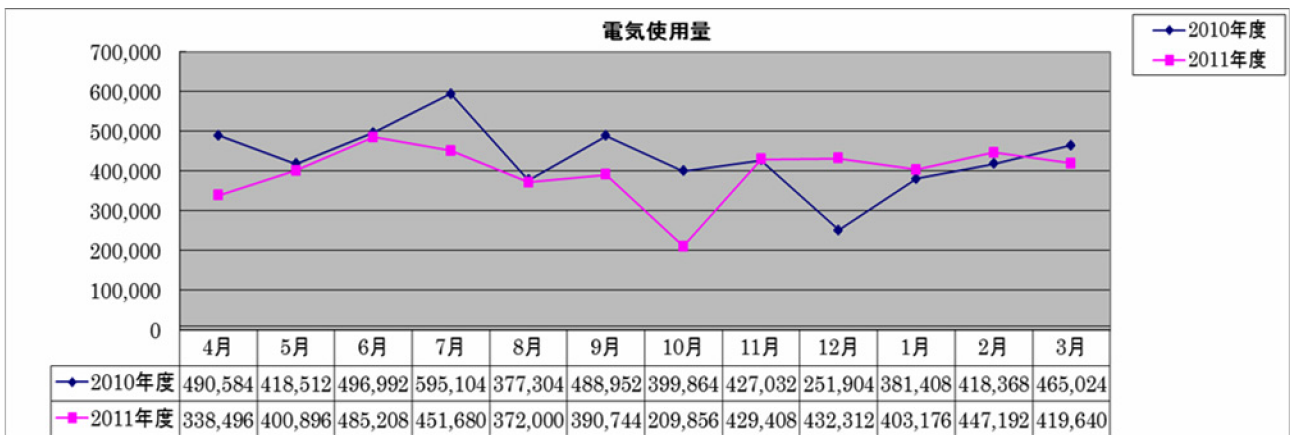


図1 月別電気使用量(単位 : kWh)

#### 1-2 水

研究センター内の水道水は、鳥栖市から供給されている上水道水で、飲料水等、マシンの冷却設備、空調設備等に使用している。

表2に水道水の使用量を、図2に月別の比較を示す。

表2 水道水使用量 (単位 : m<sup>3</sup>)

|        | 2010年度 | 2011年度 |
|--------|--------|--------|
| 水道水使用量 | 8,656  | 7,077  |

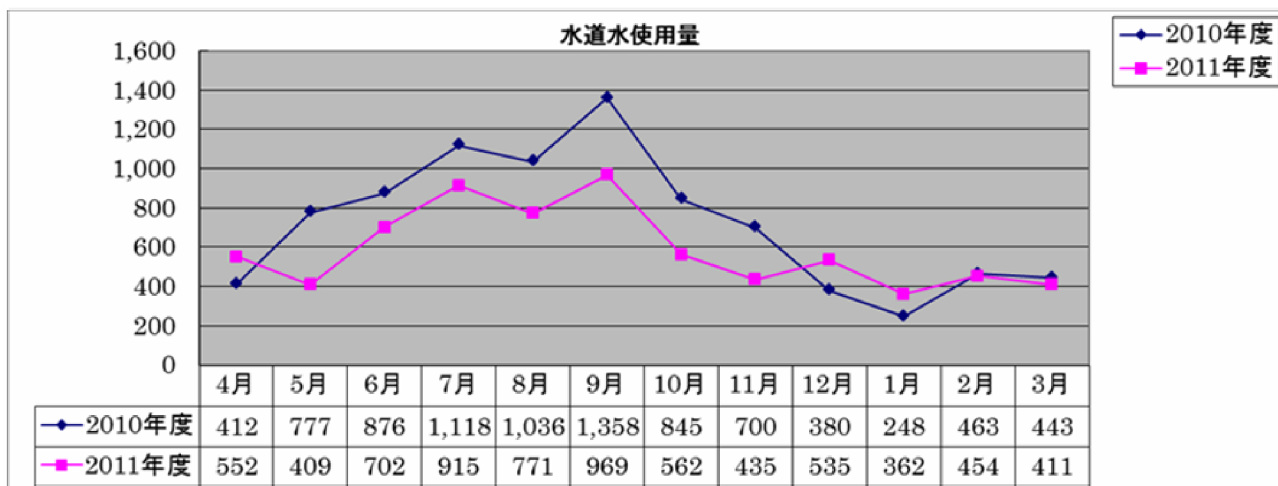


図2 月別水道水使用量(単位：m<sup>3</sup>)

### 1-3 ガス

研究センター内の都市ガスは、鳥栖ガス株式会社から供給されており、実験ホール空調設備の熱源として使用している。

表3に都市ガスの使用量を、図3に月別の比較を示す。

表3 都市ガス使用量 (単位：m<sup>3</sup>)

|       | 2010年度 | 2011年度 |
|-------|--------|--------|
| ガス使用量 | 87,827 | 87,989 |

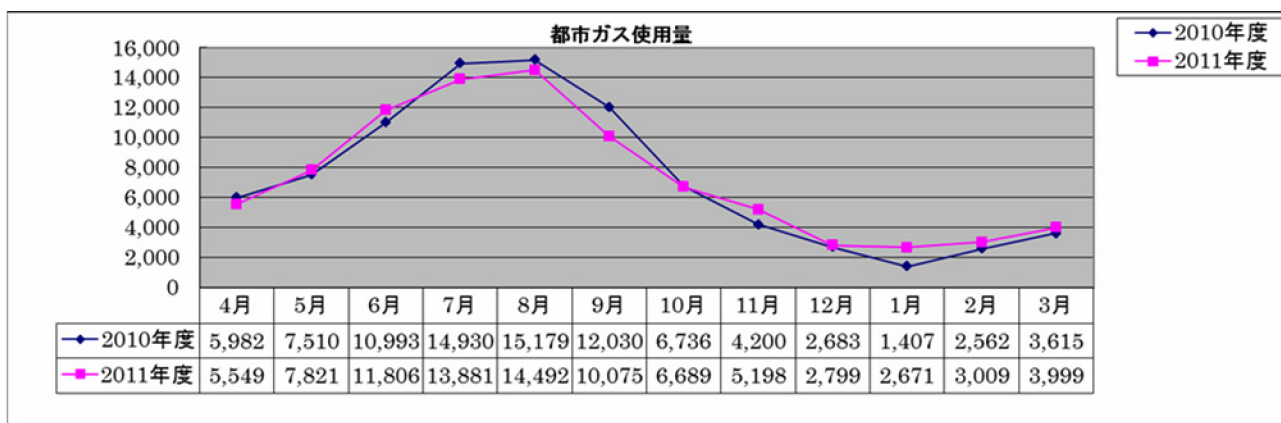


図3 月別都市ガス使用量(単位：m<sup>3</sup>)

### 1-4 省エネルギー

電気、上下水道、都市ガス、排ガス等の一元管理と省エネルギーへの要請に取り組んだ。契約電力は前年度より微増の1,438kWであったが、年間電気使用量は前年度より約8%削減、年間水道水使用量は前年度より約18%削減した。今後、さらなる省エネルギー化を目指す。